

A norma di Legge è VIETATA la RIPRODUZIONE, anche parziale, e la DIVULGAZIONE a terzi di questo disegno. PROPRIETÀ RISERVATA

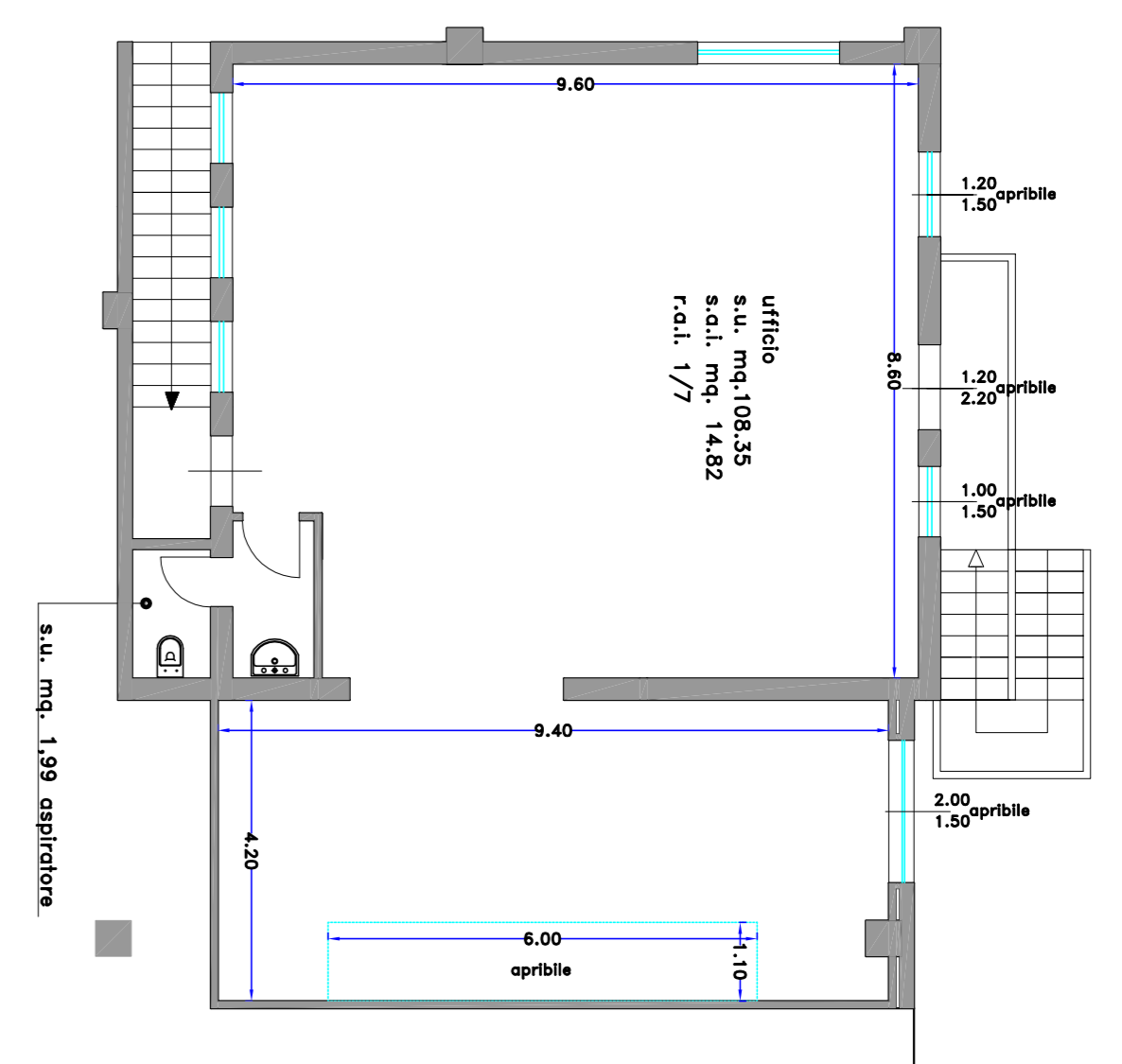
● tavolo n°	● aggiornamenti	● scala:	● data:	● oggetto:	● progetto:	● committente:	● Comune di:	● studio di progettazione
8	File : Progetto Spertello Unico Impresario	A: B: C:	Ottobre 2013	Spazio giorno terra SALA di 1800	Intervento edificio industriale adibito a spazio ufficio n° 9 di viale dell'Industria D.P.R. 160/2010. <b>SPERTELLO UNICO DELLE IMPRESE</b>	Clas Alpha s.r.l.	Genova	geom. nodari carlo maria genova via del negro, 4 tel. 057145253 e-mail: studiounico@libero.it
● timbri :	progettisti:							
(vedi Ing. Nodari Genova)	(geom. Nodari Carlo Maria)							

- Layout macchine
- 1-ferrovia/corridoio
  - 2-palese
  - 3-palese
  - 4-leggio piano
  - 5-triangolo colonna
  - 6-palese
  - 7-ferrovia
  - 8-triangolo
  - 9-triangolo
  - 10-angolo
  - 11-palese con robot
  - 12-robot
  - 13-corridoio
  - 14-salididice

Legenda

- Basso tensione (TN-IT)
- Basso e voltissima (TN-2xTN)
- Alimetro per impiego (TN-2xTN)
- Esattore generale (s.p.) (basso e voltissima)
- ⇓ Letture di sicurezza verso il basso
- ⇓ Letture di sicurezza verso l'alto

hubi rodenti  
ospedatori salididici collegati al sistema



piano ommezzato



portione edificio di proprietà 'Novelli s.r.l.

REPARTO ASSAMBLADGIO SCARFILI-CASSETTIERE N° 2 ADETTI

s.l. n. n. n. 200813  
s.l. n. n. n. 200813  
s.l. n. n. n. 18820

OFFICINA N° 15 ADETTI

s.l. n. n. n. 240810  
s.l. n. n. n. 200277  
s.l. n. n. n. 204232