

Studio ing.NODARI G.Carlo.
 via IV Novembre n° 10
 Gandino (BG)
 Tel. 035/746382
 e-mail: ing.nodari@inwind.it

Comune di Casnigo

Provincia di Bergamo

Oggetto
 Formazione vasca di laminazione.

Parte d'opera Cementi armati.

Committente Fiberfil s.p.a.

Tavola 2 -Planimetria pareti- pareti. scala 1:50

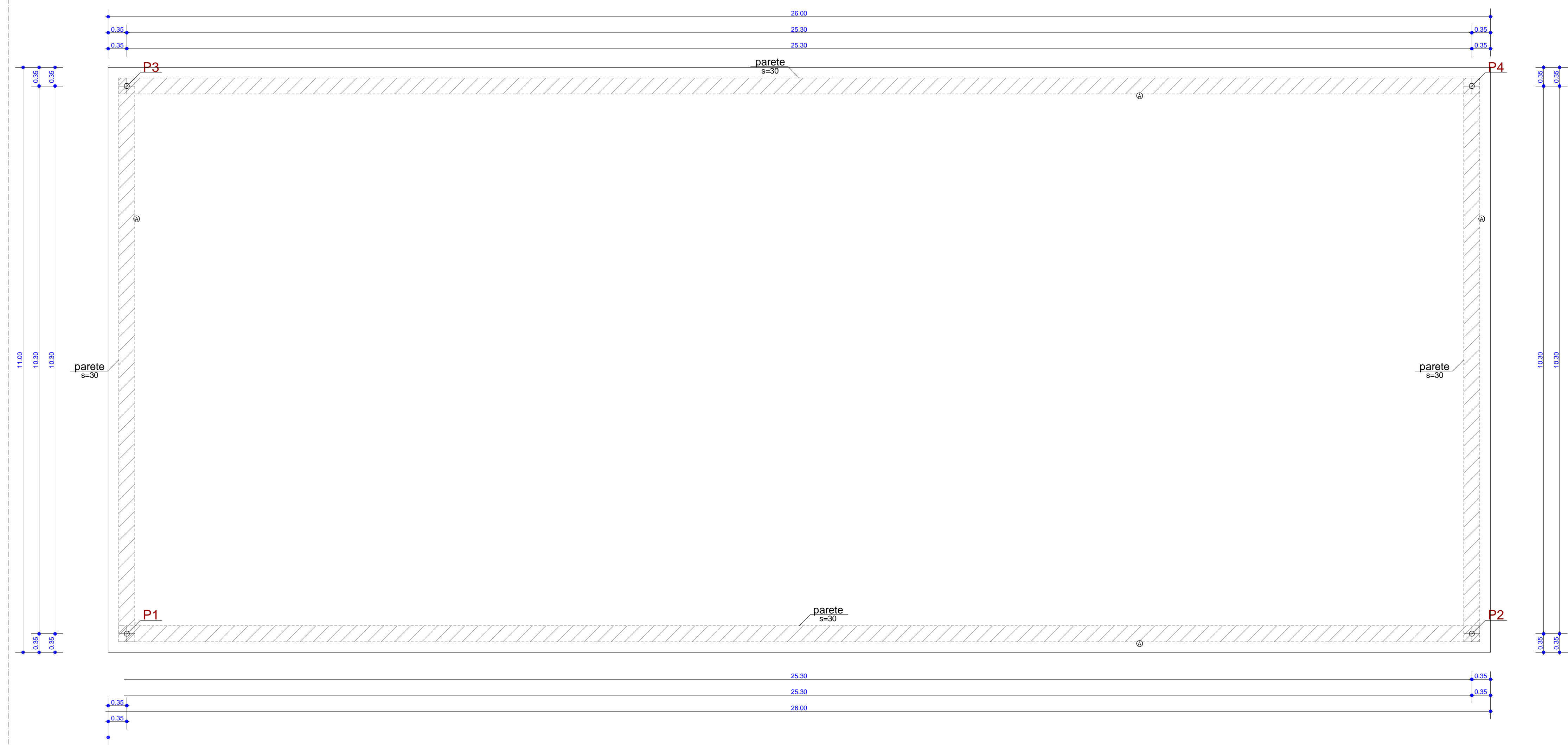
Il Progettista Dott.ing. NODARI G.Carlo. Il Direttore dei Lavori Dott.ing. NODARI G.Carlo.

Data Revisione Aggiornamento Protocollo

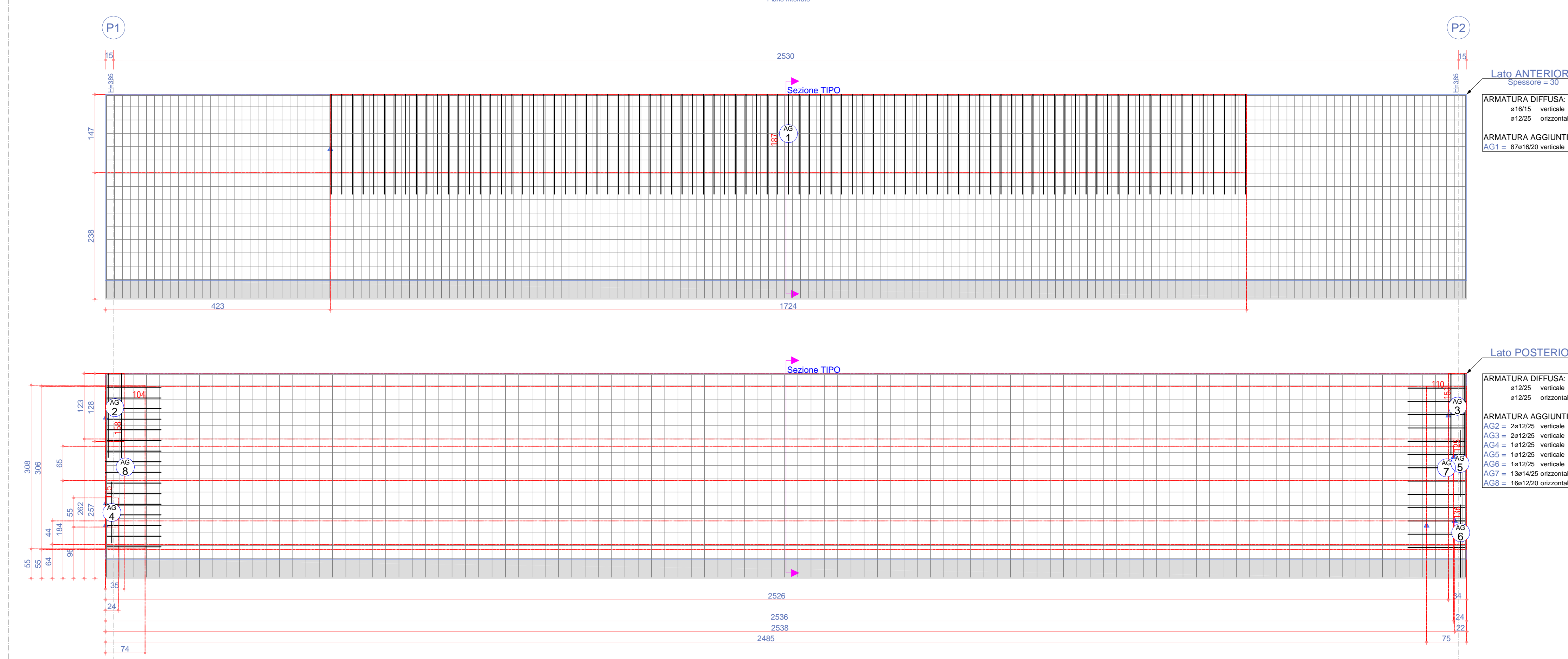
Il presente progetto è previsto a termini di legge.

- Ferro B450C
- Acqua potabile o priva di sali (solfuri o cloruri) UNI-EN 1008.
- Rapporto acqua/cemento a/c max=0,6
- Contenuto minimo di cemento 300 kg/mc
- Diametro massimo aggregati 23 mm
- Consistenza S4
- Classe di resistenza C25/30 (R'ck=30 N/mm²)
- Classe di esposizione XC2

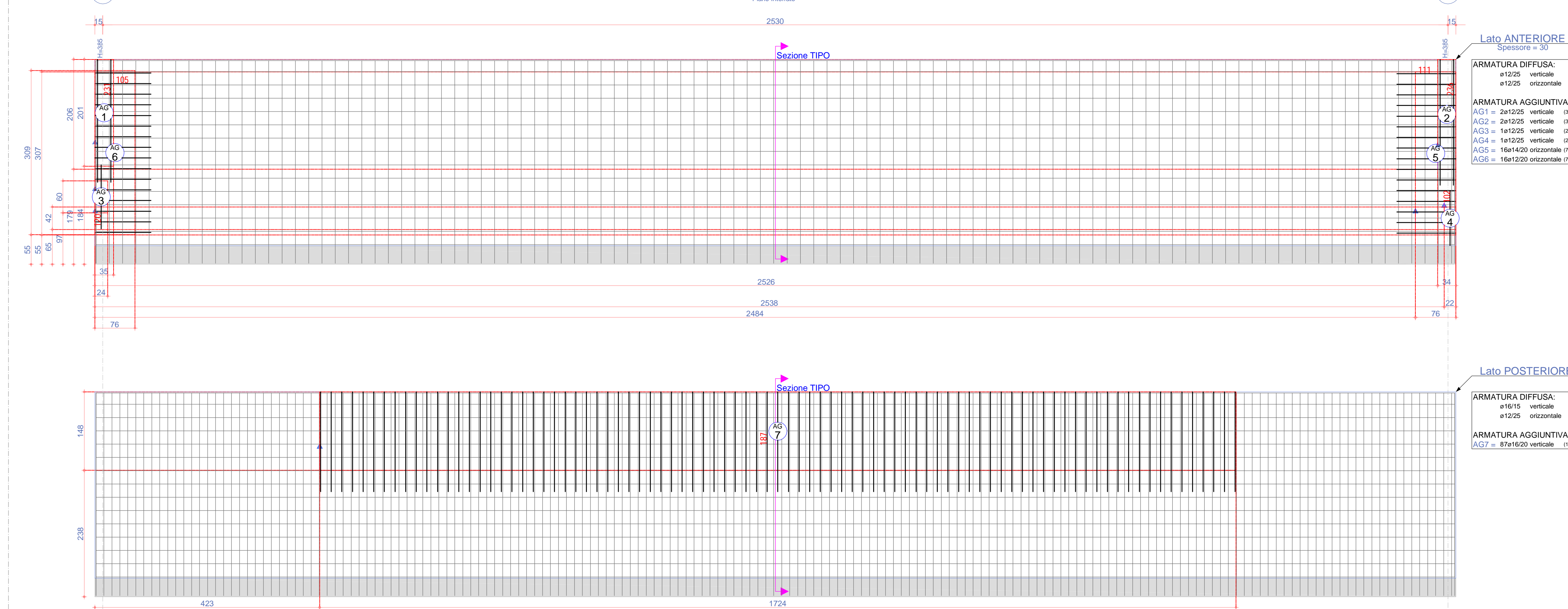
PLANIMETRIA PARETI 1 : 50



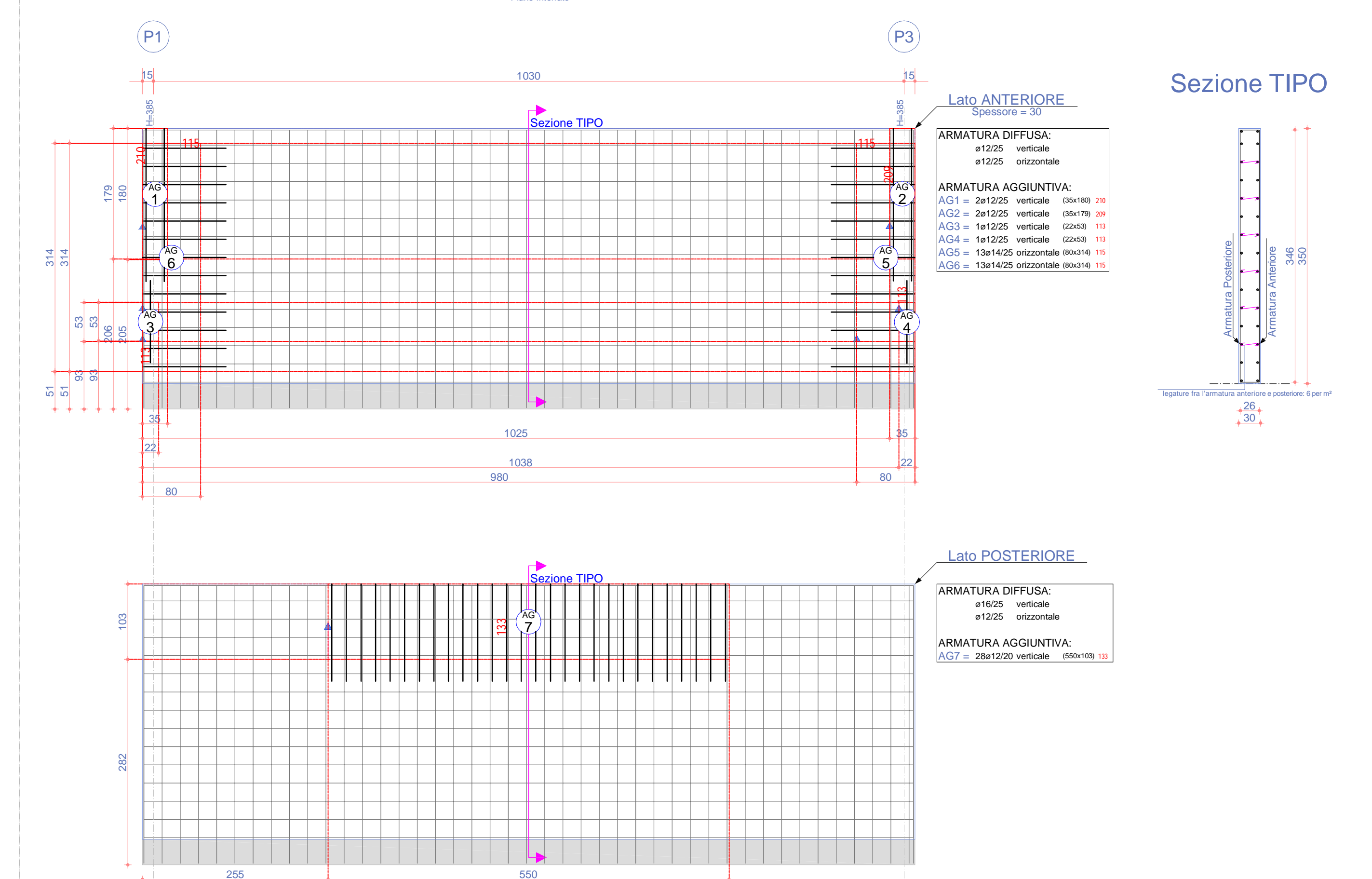
PARETE P1-P2 1 : 50



PARETE P3-P4 1 : 50



PARETE P1-P3 1 : 50



PARETE P2-P4 1 : 50

