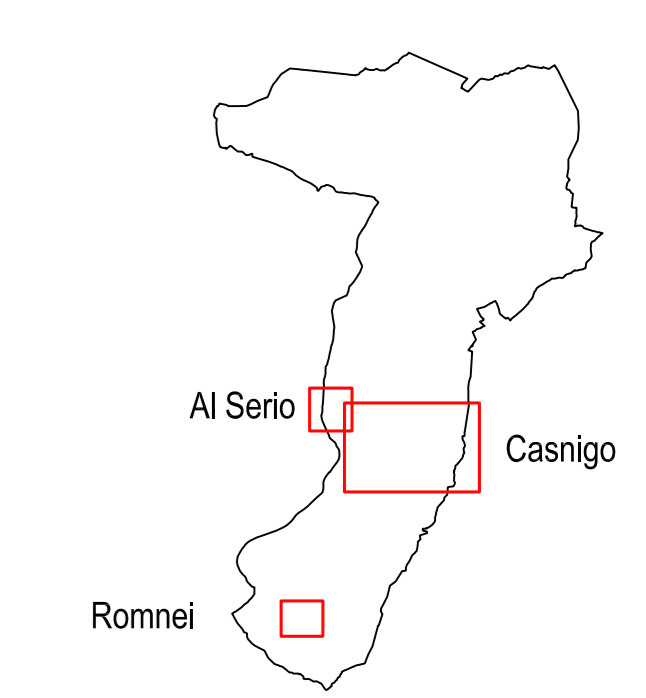


- perimetro del centro storico
 - grado I
 - grado II
 - grado III
 - grado IV
 - grado V
 - pavimentazioni di pregio
- ELEMENTI ISOLATI SOGGETTI A TUTELA**
- muri di recinzione
 - elementi puntuali (pilastrini, colonne, portici e androni)
 - facciata sulla quale si applicano le modalità d'intervento del grado I
 - interventi specifici (Piano delle regole)
 - nuove costruzioni



COMUNE DI CASNIGO
 Provincia di Bergamo

PIANO DI GOVERNO DEL TERRITORIO

VARIANTE 2017

PIANO DELLE REGOLE

A22
 tavola
 titolo: Progetto: centri storici
 scala: 1:1.000
 data: 31 marzo 2017
 agg.

progetto urbanistico studio geologico Valutazione Ambientale Strategica
 arch. Marco Tomasi dott. Renato Caldarelli dott. Umberto Locati - ERA
 file: 290 CS progetto