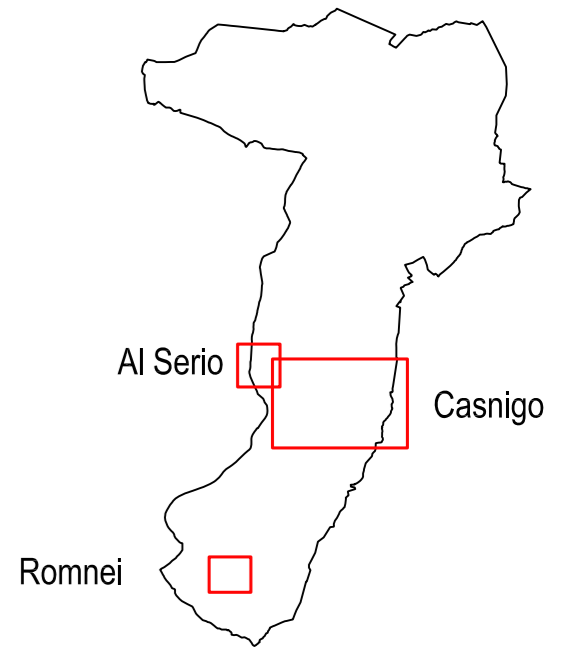


- perimetro del centro storico
 - grado I
 - grado II
 - grado III
 - grado IV
 - grado V
 - pavimentazioni di pregio
- ELEMENTI ISOLATI SOGGETTI A TUTELA**
- muri di recinzione
 - elementi puntuali (pilastri, colonne, portici e androni)
 - facciata sulla quale si applicano le modalità d'intervento del grado I
- Interventi specifici (Piano delle regole)**
- nuove costruzioni



COMUNE DI CASNIGO
Provincia di Bergamo

PIANO DI GOVERNO DEL TERRITORIO

VARIANTE 2017

PIANO DELLE REGOLE

A22
tavola
titolo: centri storici
scala: 1:1.000
data: 8 settembre 2017
agg.

progetto urbanistico studio geologico Valutazione Ambientale Strategica
arch. Marco Tomasi dott. Renato Caldarelli dott. Umberto Locati - ERA
file: 290 CS progetto

